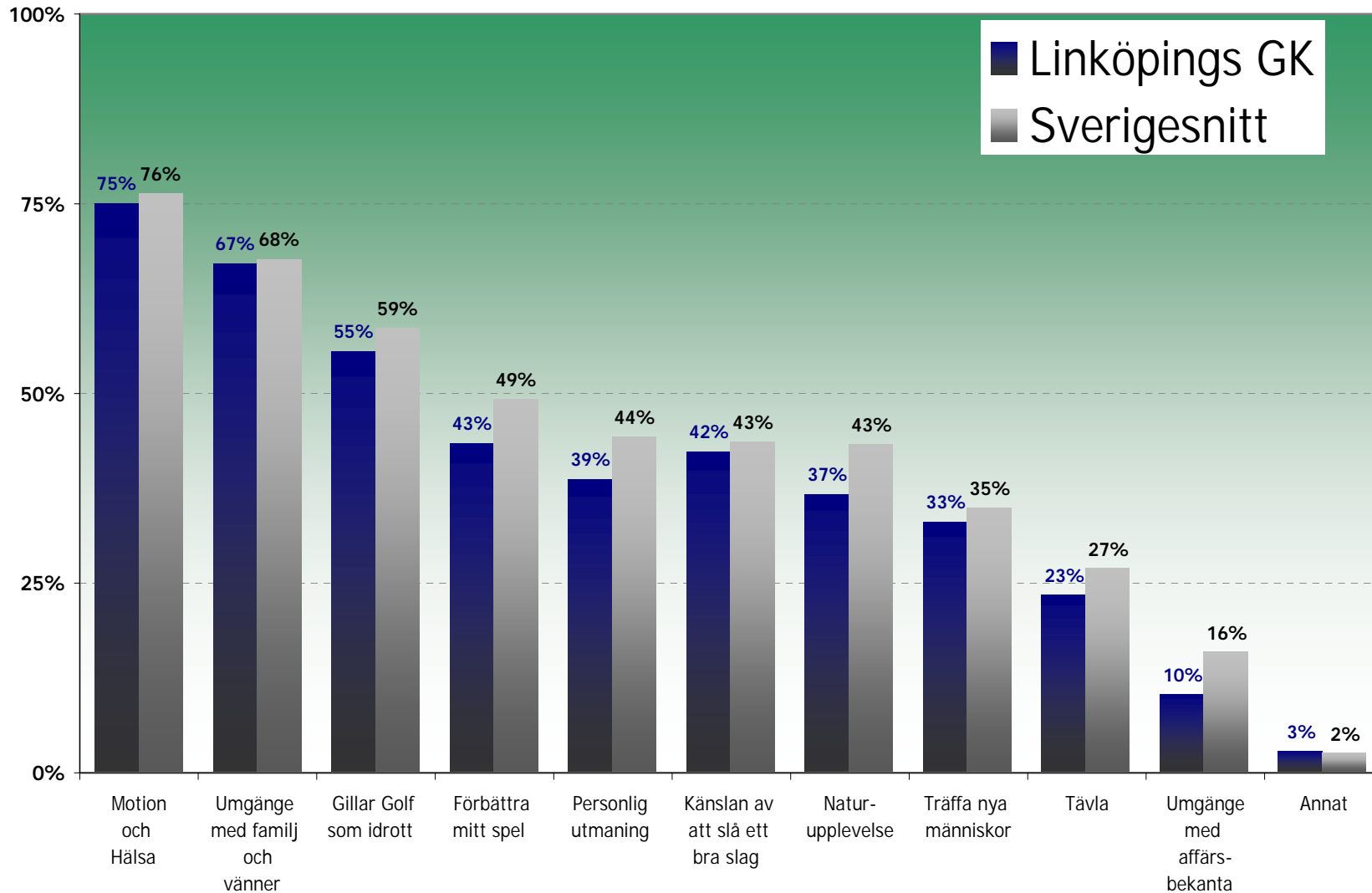
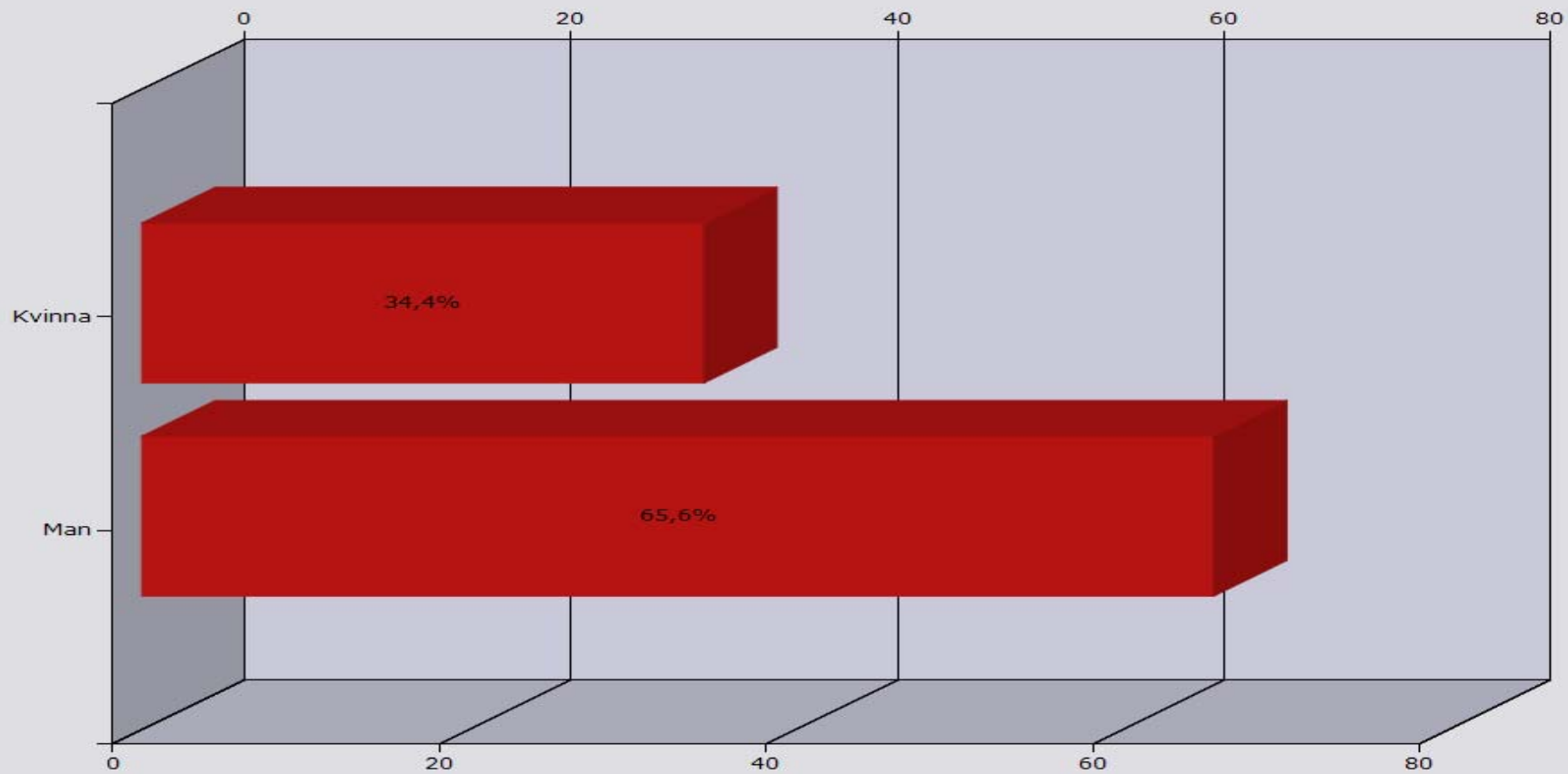
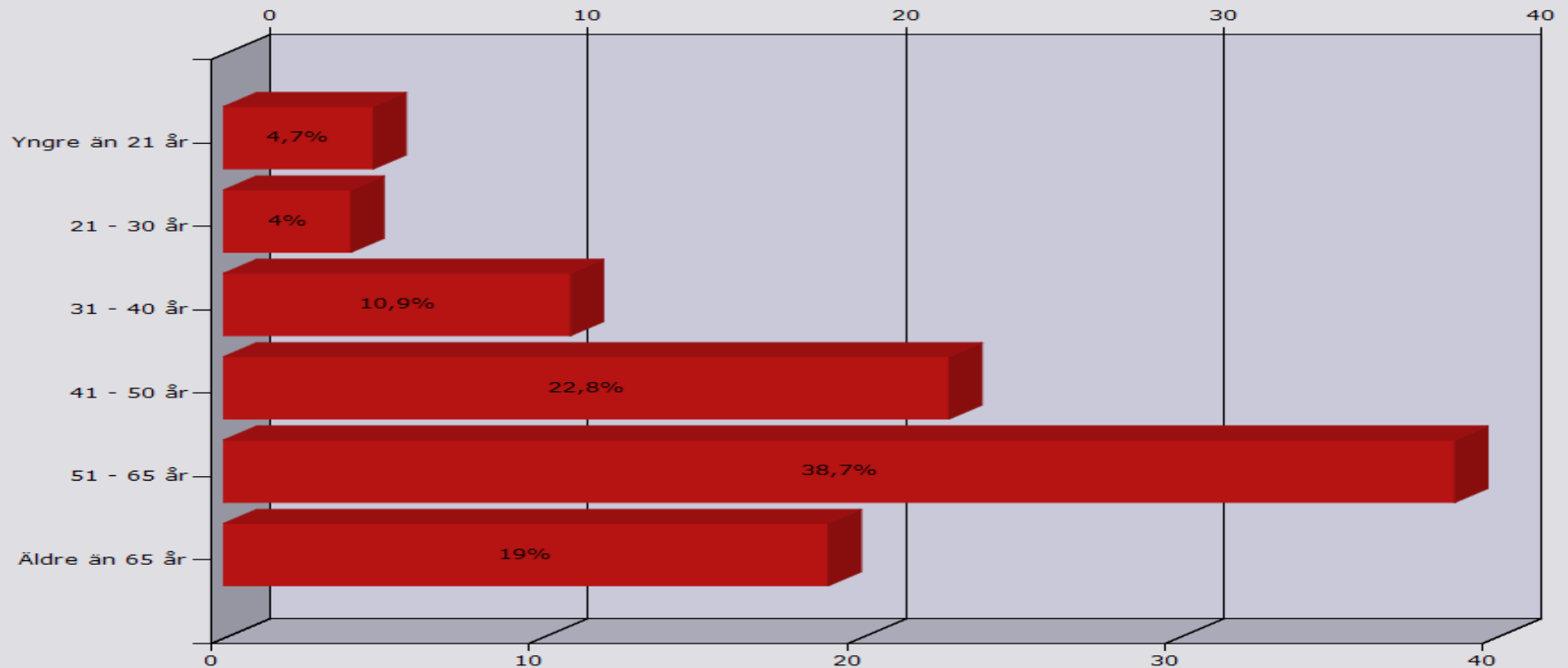


# Varför spelar man golf?



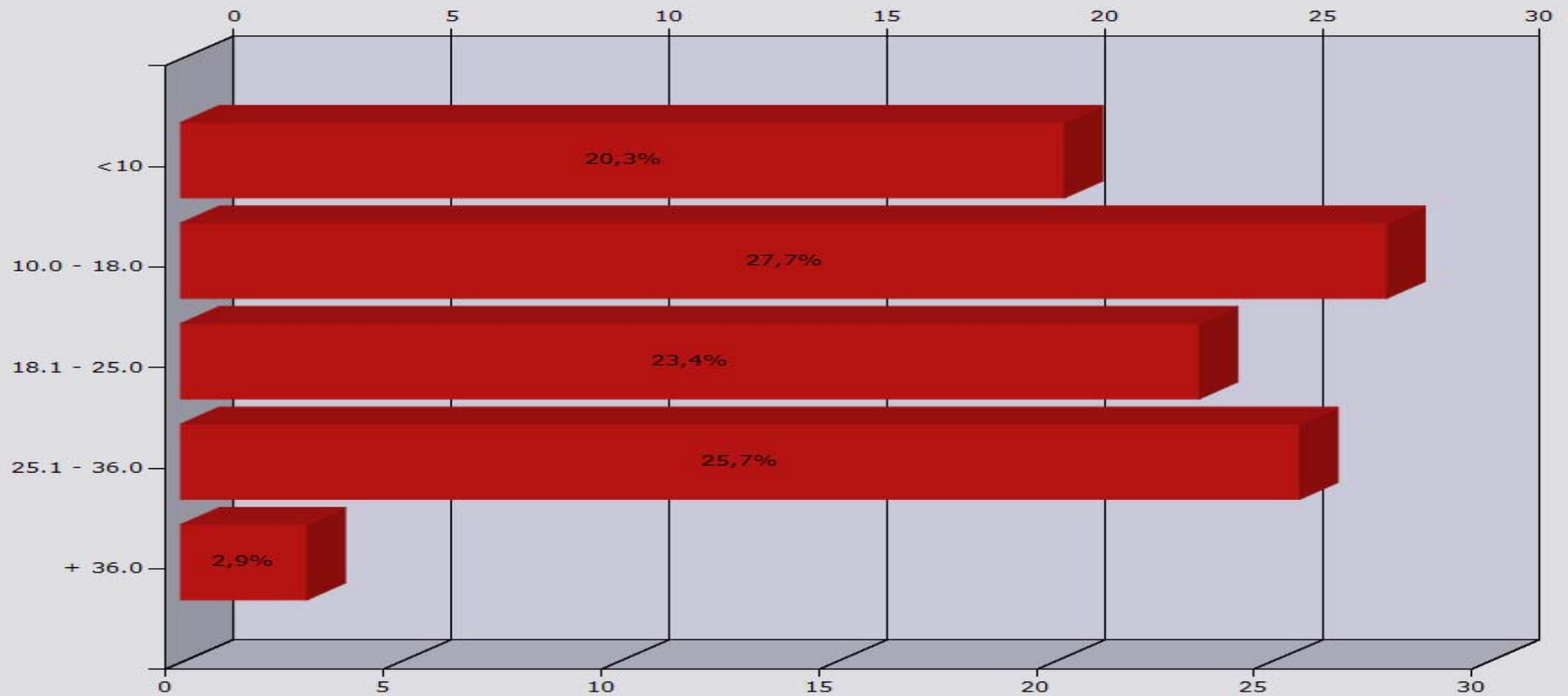


# Ålder



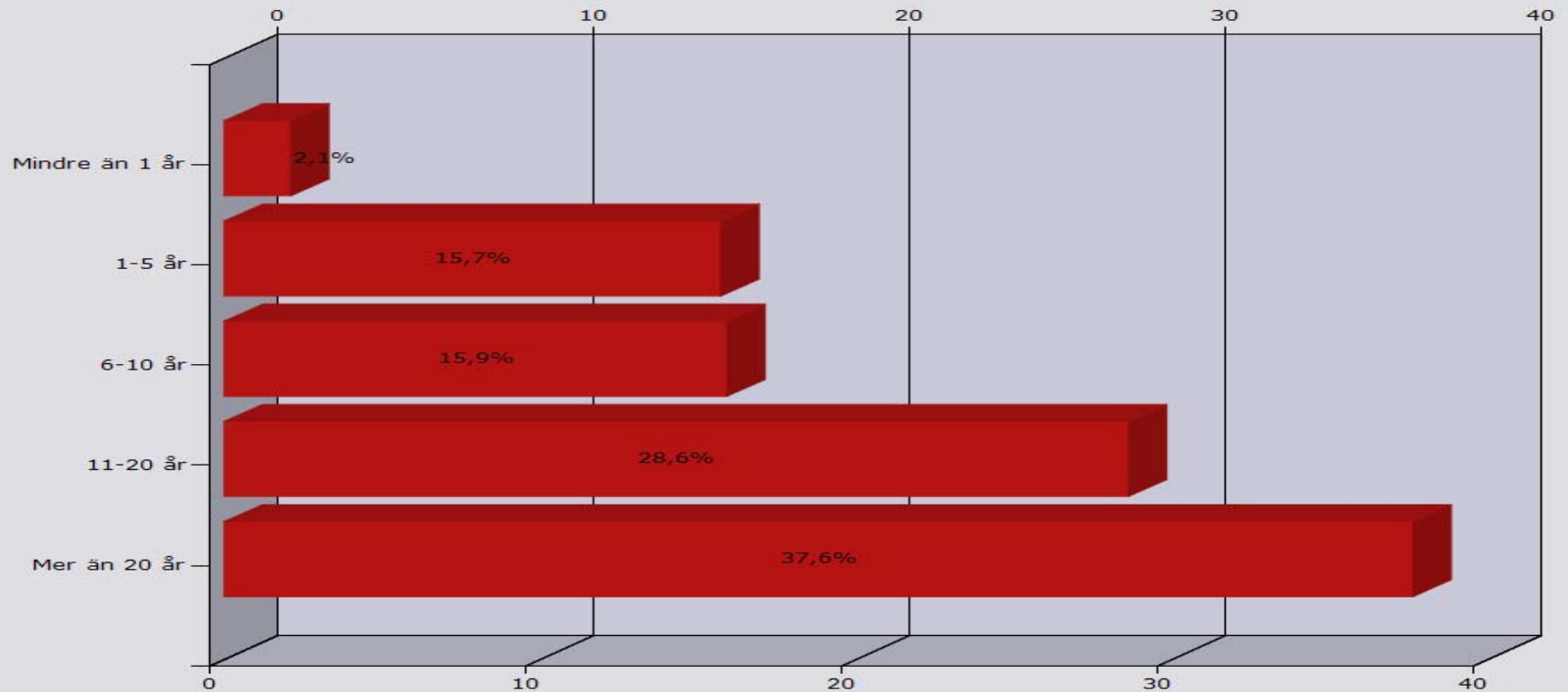
	Procent	Antal
Yngre än 21 år	4,7%	31
21 - 30 år	4%	26
31 - 40 år	10,9%	71
41 - 50 år	22,8%	149
51 - 65 år	38,7%	253
Äldre än 65 år	19%	124
	Svarande	654
	Inget svar	0

# Handicap



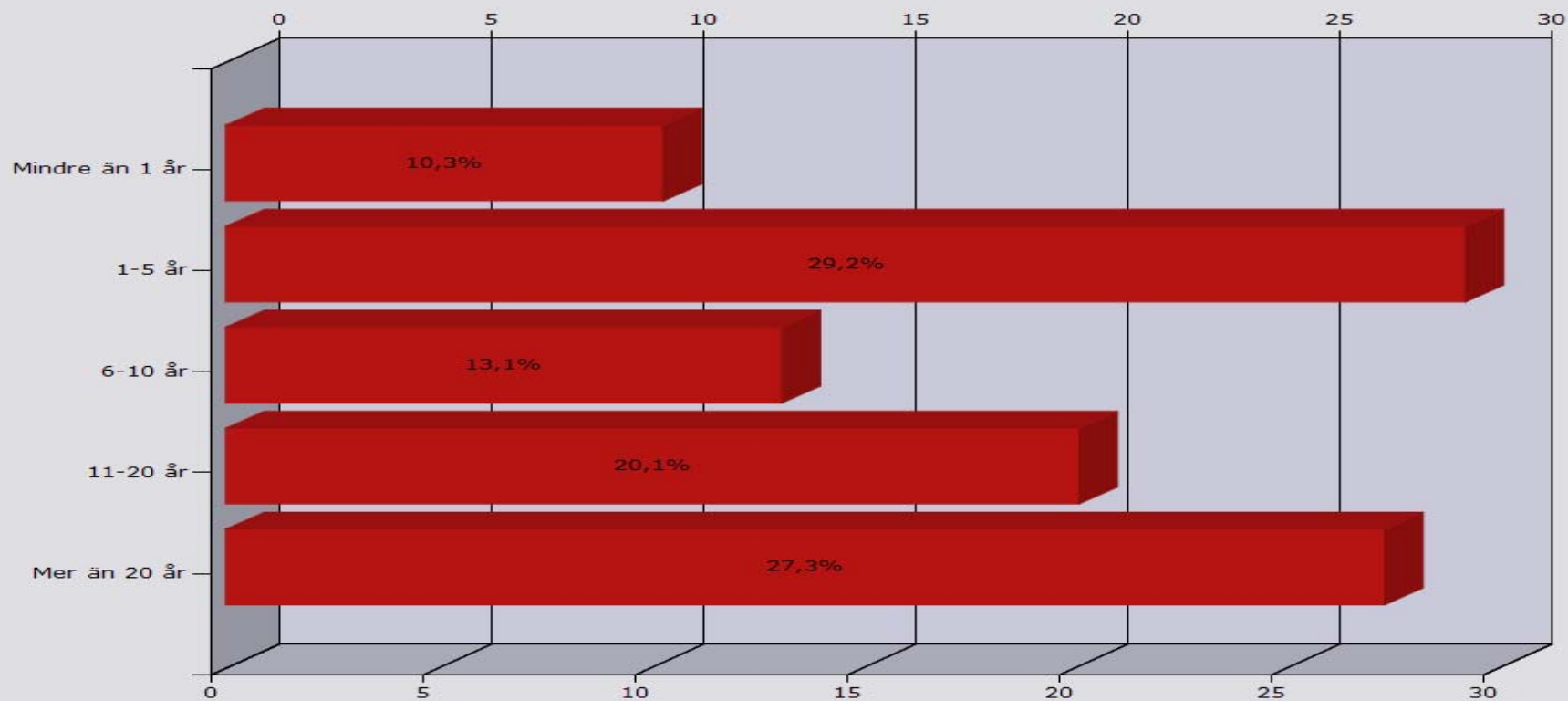
	Procent	Antal
<10	20,3%	133
10.0 - 18.0	27,7%	181
18.1 - 25.0	23,4%	153
25.1 - 36.0	25,7%	168
+ 36.0	2,9%	19
Svarande		654
Inget svar		0

# År som aktiv golfare



	Procent	Antal
Mindre än 1 år	2,1%	14
1-5 år	15,7%	103
6-10 år	15,9%	104
11-20 år	28,6%	187
Mer än 20 år	37,6%	246
Svarande		654
Inget svar		0

# Medlemskap (år) i klubben



	Procent	Antal
Mindre än 1 år	10,3%	67
1-5 år	29,2%	189
6-10 år	13,1%	85
11-20 år	20,1%	130
Mer än 20 år	27,3%	177
Svarande		648
Inget svar		6

# Linköpings GK's olika Index i Sverigeperspektiv

## msoIndex

Högst: 75,9  
**LG: 74,7**  
Medel: 71,3  
Lägst: 57,5

## Lednings Index

Högst: 68,2  
**LG: 67,6**  
Medel: 57,3  
Lägst: 46,2

## Anläggnings Index

Högst: 75,5  
Medel: 67,5  
**LG: 65,4**  
Lägst: 62,1

## Restaurang Index

Högst: 80,1  
**LG: 70,3**  
Medel: 66,0  
Lägst: 56,6

## Pro Index

Högst: 82,9  
**LG: 77,8**  
Medel: 75,7  
Lägst: 67,8

## Shop Index

Högst: 78,4  
Medel: 68,1  
**LG: 56,9**  
Lägst: 32,1

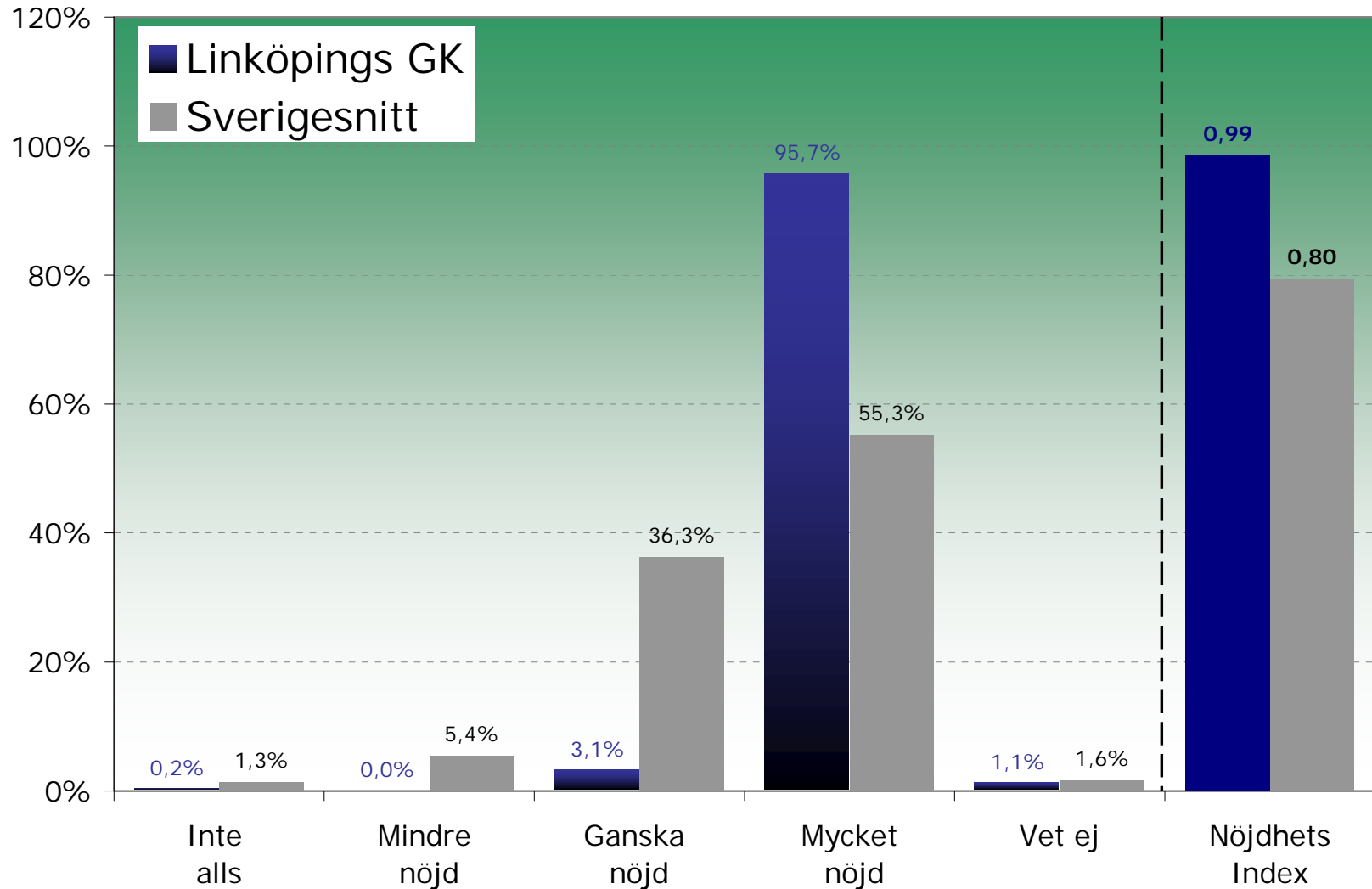
## Ban Index

Högst: 83,4  
**LG: 83,4**  
Medel: 70,1  
Lägst: 58,8

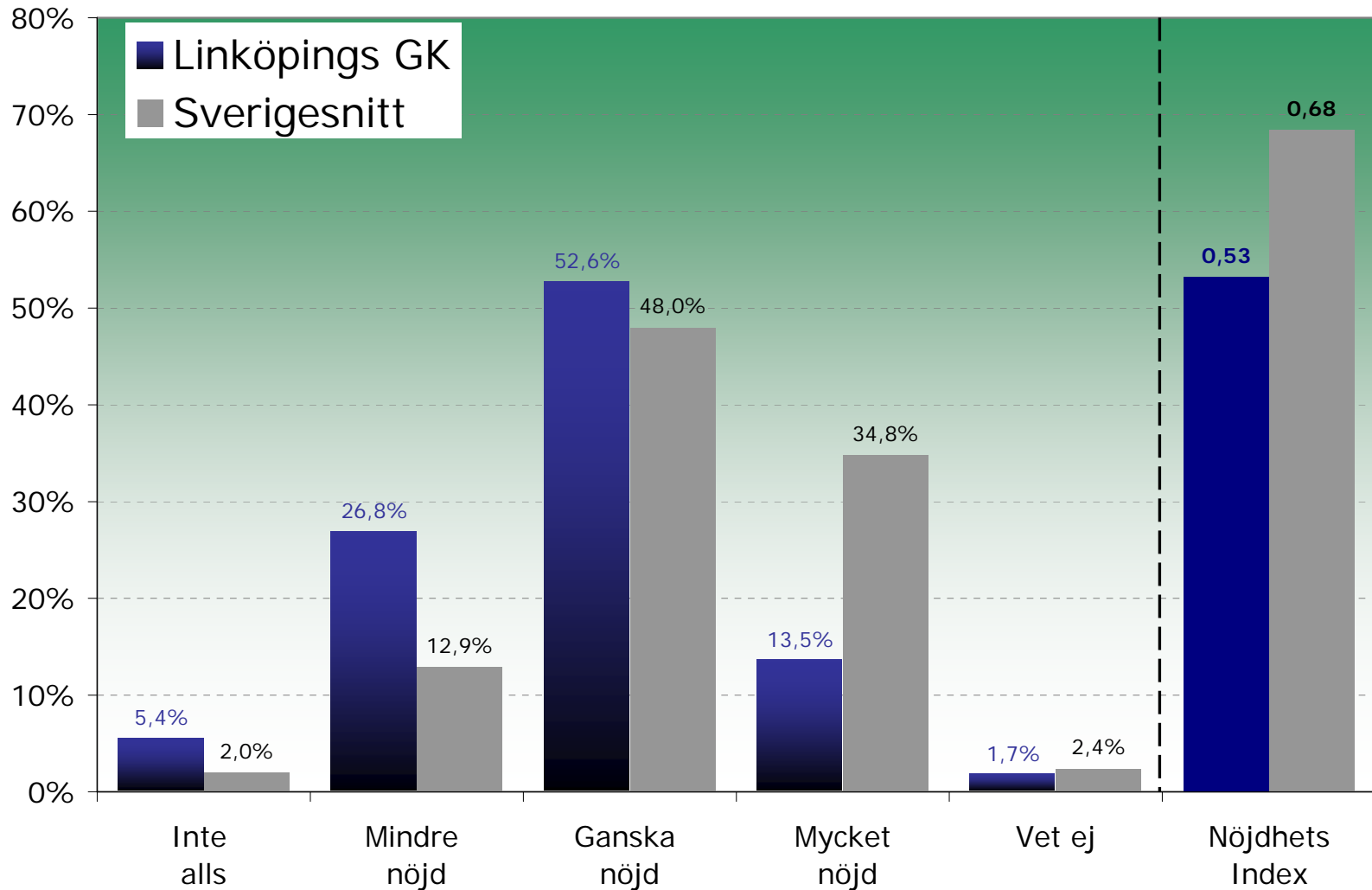
## Service Index

Högst: 83,7  
**LG: 78,4**  
Medel: 76,5  
Lägst: 67,5

# Övergripande Nöjdhet: Banans kvalitet



# Övergripande Nöjdhet: Tillgänglighet till spel



# Viktighet att vara medlem i klubben

